

大 灣 百 台 品 牌 的 故 事



THE STORY OF TAIWAN'S TOP 100 BRANDS.
台 灣 在 地 商 家 品 牌 的 推 手



18

特別收錄

品牌核心價值
經營者理念

本書精選各行各業的獨特人物故事做介紹
交織著無數創業家獨一無二創業夢
從創業的機緣及品牌的故事，不僅僅讓你我感動
同時見證了台灣到海外，各處堅毅動人的築夢力量

華品文化 著

 LeShiina 攝影手 歐原麗	 宗金釘	 Your Relationship Clinic 關係事務所	 真誠營造 真誠空間美學	 阿珠中醫診所	 關師美甲學苑	 展茂老人照護中心
 謝伶莎地政士事務所	 展茂不動產估價師聯合事務所	 林銀劍診視諮詢代診所	 男朋企業	 寶根生物科技		
 新象多媒體/原創樂園	 振宇律師事務所	 上善律師事務所 SHANG SHAN LAW FIRM	 JUSTWIN Justing the rest of Taiwan	 SUOKEL 仕諾科儀	 AVIOT MAKE A COMFORT ZONE 裕山貿易	 KING FONG 金豐集團 金豐集團

Before & after 超級全能住宅改造王



創辦人 - 八木 春樹



華裔日本人：八木 春樹

畢業於：國立台北科技大學建築與都市設計研究所

專業領域：專案設計風格客製化、玄空陽宅風水規劃。

取得證照：行政院室內裝修工程管理乙級、室內空氣品質二級檢測士、內政部裝修專業技術人員。

曾獲獎：幸福空間百大設計師、亞洲設計獎、兩岸四地設計大賞。

平面報導：CONDE 當代設計雜誌 224 期、幸福空間百大設計師、住商不動產生活情報 230 期、中國東方禪風名家設計師、漂亮家居 117 期、Yahoo! 新聞特別企劃超級全能住宅改造王 八木 春樹報導。

社會貢獻：國立台北科技大學、中原大學；協助學生校外實習。

中天室內裝修工程 解讀幸福的設計素養

構築屬於自己的家園，這是夢想，也是一種願景的實現。投入居家設計服務多年的中天室內裝修工程創辦人八木 春樹，從實現夢想的過程，挖掘出屬於自己的設計理念，並透過傳達蘊藏其中的文化意涵及人文素養，充分展現出何謂真正的設計專業價值。

為圓夢跨足設計領域

重視客戶需求，為客戶做好評估工作，但絕不信口開河、隨便承諾，秉持一切合乎建築法令規範，避免衍生不必要的後續問題，這是中天室內裝修工程創辦人八木 春樹，面對客戶時的一貫態度。目前以住家市場為主力客群的中天室內裝修，採取一切「客製化」的服務態度，站在客戶的角度設想，並將設計的美感，融入客戶的生活之中。

父親為日本人，母親為台灣人，深受台日文化洗禮的八木 春樹為華裔日本人。在台灣完成大學學業後，選擇留在台灣，成立「中天翻譯社」從事日文翻譯工作。他提到，「由於從小對於美術學科的分數拿取高分，也在日本就學時時常獲得比賽的獎狀。就業後也特別喜歡規劃房子的佈置，產生室內設計的濃厚興趣並至補習班進修相關課程。後來又在國內考取國立建築研究所，並取得室內裝修等相關證照。」包括國人重視的風水科學，空氣品質管理、室內裝修工程管理與設計、防水工程、電腦繪圖、手繪等相關專業技術，進一步促成八木 春樹跨足室內設計領域，正式成立「中天室內裝修工程股份有限公司」。



圖。燈光造型特殊，不但不會造成不便，反而將客廳整體的現代感提升，更加有趣。

裝潢如診斷，滿足客戶需求

在「中天室內裝修工程」成立初期，八木 春樹採取投放關鍵字、網路廣告的行銷模式，進行開發業務及客戶，為了提高案件媒合機率，主要以親民樸實的價位、全盤客製化的貼心設計，搶攻設計市場客戶。隨著口碑與知名度的提高，「中天室內裝修工程」甚至成為北部數家知名不動產仲介連鎖企業總部的主要配合裝潢公司，服務範圍涵蓋大台北地區，最遠甚至有南投地區的客戶，登門委託居家設計裝潢。

八木 春樹指出，「其實設計師的性質有點類似醫師的角度，替客戶進行『裝潢診斷』。」但首要的前提是，站在客戶的立場，提供客觀的分析，並針對客戶的想法或需求，聘請建築師公會進一步的評估作業，務求所有的工程、裝修都能符合法令、合法施工，再為裝潢進行診斷、找出問題、提供建議。他談到，「尤其是老屋的屋況較為複雜，防水止漏、水電管線更新、防蟲投藥、結構耐震補強等問題需要先將房子內部先處理好，再來討論設計與風格。

為了滿足客戶的最大需求，八木 春樹會從客戶端的住宅類別、家庭人口、起居習慣、工作性質、個人偏好、現有及添購傢俱、工程預算等條件開始評估。他表示，「在這網路資訊發達的時代，透過網路流通的訊息，不少客戶或許會想要嘗鮮採用新建材、新家具、家電，這時就得藉由溝通的過程，深入掌握客戶想法，直到雙方達成共識後，才進行繪圖設計，也就是包括「診斷」→「分析」→「報告」→「共識」→「設計」→「動工」等一系列服務流程，從而完成客戶的委託。」

實現幸福願景的使命

無論是新成屋設計、老屋翻新，不管是北歐風、日式禪風、時尚簡約、自然鄉村等設計風格「中天室內裝修工程」都能深刻體會客人對於未來的新生活期待，了解被交託重責責任的使命，為客戶規劃最合適的設計提案，從節省不必要的開支，為客戶的預算謹慎把關，竭盡全力實現客戶對於夢想家園的幸福願景。



1. 玄關處加上一道牆使開門時不會直接看穿屋內，並擺放藝術品增添氣勢。
2. 家具選擇了軟式皮革沙發，以黑色為主色調，配合著深色茶几更顯沉穩大器。
3. 入口玄關處有類似前陽台設計作為進入家門前的緩衝空間。

八木 春樹特別提起一樁位於台北大直的豪宅，這是團隊費盡苦心的規劃，曾經獲得國內專業設計雜誌報導過的案例，「那是屋主從毛坯屋型態，便要求依照風水科學的設計裝潢。」

接著又談到，「風水須從房屋座向到室內格局，以及屋主實際需求等層面考量，完成兼具實用、美感、風水的空間設計任務，讓屋主住得安心、放心及順心。」

他更建議消費者，「若有風水方面的考量，務必在繪圖與施工之前提出，讓設計師及早融入設計圖內，才能避免額外的預算開支、降低工程延宕的情況發生。」

想要落實「幸福」的未來，其實並沒有那麼難，而是要找到正確的合作對象，如同「中天室內裝修工程」，多年來對於完美品質原則的堅持，從最穩固的服務基礎與態度，完成每一件來自於客戶的信任委託，最終交出一份幸福的承諾和長久的保障。

異業結合，展現中天設計專業

身處在日新月異的時代，裝潢領域也無法置身事外，八木 春樹笑著說，「有時候，客人的資訊甚至比我們還快速，會主動要求選購市場上剛推出、還不普及的新產品。」這亦激勵他抱持時時更新、站在產業前端的態度，並以個人的經驗與專業來作評估把關，「例如講究安全性的廚具、高效率的燈具等，我們不能侷限於傳統既有的品牌大廠，而是要找出對客戶最有利的選擇。」

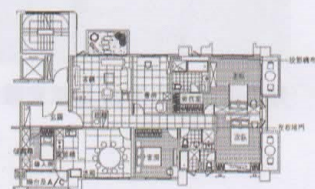
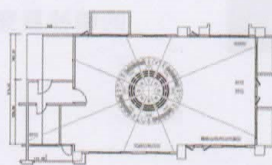
提起「中天室內裝修工程」接下來的規劃，八木 春樹透露，「一方面堅守設計的本分，讓每一位與中天接觸的客人，都能獲得最完善、周全的服務；另一方面，則是拓展異業交流的合作機會。」如近期轉投資的餐飲事業，藉由不同產業的需求，提供來自中天在室內裝修的專業，進而擴大發展「中天」的服務客群。



1 | 2
3 | 4

1-2. 在廚房樑下使用築了一道棧道石牆，並嵌入紫水晶招財。並設計了摺疊式玻璃拉門讓主管財運的廚房不漏財。並導入 LOUIS VUITTON 皮包的經典深淺咖啡色 / 金色帶到廚房與餐廳，讓女主人走在時尚財運亨通。

3-4. 書房使用灰色強化玻璃作為隔間牆，讓隱約的透視感讓空間放大，墊高了一階並在中間設計照明，代表男主人事業的節節高升，萬眾矚目，蓬華生輝！按摩椅旁設計了音響收納櫃，並在天花板與地面嵌入多聲道喇叭，讓美妙的音樂放鬆心情。在衛浴的空間使用全自動免治馬桶，人到便座自動掀起，並在水槽上方的鏡櫃嵌入液晶電視，在泡澡的同時可以觀賞節目，充分的利用時間。



品牌核心價值

如日中天的永續經營、以客為尊的貼心服務。

經營者理念

- 1、努力滿足客戶的託付，品質與預算控制來自使命。
- 2、藏風聚氣之風水好宅設計，協助居家風生水起好運來。
- 3、愛就是在被需要的人身上，看到你的責任。

中天室內裝修工程股份有限公司

公司地址 台北市內湖區新湖三路 118 號 5 樓
 公司電話 0800-86-0000
 官方網站 <https://www.tw-day.biz/>



官方網站