

101_{x151}



Studio Info

公司名稱/中天室內裝修設計股份有限公司

電話/02-2571-6086、0929-29-4928

地址/台北市民權東路一段48號11樓之2

電子信箱/service@tw-day.biz

網址/www.tw-day.biz

部落格/tw.myblog.yahoo.com/tw-day/

(或YAHOO部落格搜尋八木信和)

接案區域/不限

收費方式/設計費依坪數另議/坪+依坪數大小

監工管理費為總工程款的 5-10 %

平均接案預算/預算有一定水準，客戶層大多

為社會各界之成功傑出人士

平均接案坪數/不限

局部裝修工程/接受

只接受設計委託/接受

付款方式/簽約付30%(金額較大時可選擇簽

約付10%，開工進場付20%)、木

作進場付30%、油漆進場付30%

驗收完工收10%

全能住宅改造王 中天室內設計

改造住宅，用一點巧思加入好風水，讓設計趨吉避凶，是中天設計賦予住宅最大附加價值。

文/編輯部

圖片提供/中天室內設計

Designer Data

設計師

童信和 (日籍姓氏:八木)

經歷

贊泰安永、信義翡麗、新店綠灣、巴黎花園、大漢雙城、民權米勒、南加州、春天悅灣、敦南法拉利、漢皇Super、仁愛阿曼、領袖歐洲等新建築與其他老屋翻新設計施工

學歷

東京MESAR HAUS專門學校
育達科技大學外文系
復興學院設計班、王健設計工程管理班、文化大學工程管理班、實踐大學設計班、台灣科技大學設計班、日本SICK HOUSE 病態建築課程、實踐大學防水課程班、文化大學隔宅風水課程、文化大學AUTO CAD製圖班、文化大學3D MAX繪圖班

規劃設計強項

隔宅風水空間配置、收納空間設計
豪宅、老屋翻新、辦公室設計施工

規劃設計風格

各種設計風格創新客製化
取名八木風格

擁有日本血統，中學開始於日本求學的童信和，將日式作風的嚴謹帶入個人事業，考取裝修證照後，便於二〇〇七年設立合法立案之中天室內裝修設計股份有限公司

為了將設計提升至另一境界，八木曾拜師隔宅風水名師謝達輝博士，將隔宅風水理論設計於空間，在看似平凡的空間裡規劃出生旺位、健康位、財位、文昌位等方位，平安、開運外，施工前中天設計也會出示3D示意圖，並細心管控施工品質與工程進度，加以良好的售後保固，讓實景與3D達到近百分之八十的完成度，在施工過程中，設計師也會有新的創意融入設計裡，讓屋主有新的驚喜是在3D繪圖中沒有表現出來的。

「能力是解決問題的本領，而不是去解釋。」設計師忠於聆聽屋主與施工人員及廠商的問題與需求，盡力去協助解決問題，而不是用藉口去推拖責任或逃避問題。因為日式作風就是敬業、盡力、忠誠、為他人著想。

好風水 好生活

在八木的作品裡，可以看見良好的空間動線為軸，佐以風水理論調和出紮實的室內設計。例如：風水疑慮中的開門見底穿堂煞、開門不見灶的廚房位置，甚或門對門煞等種種疑惑，在本案設計師透過動線調整，將原餐廳空間和女兒房對調，並移動女兒房門片位置去避煞，營造VIP的餐廳獨立用餐空間，也一次化解、創造雙贏好風水。

業主所任職富爾敦公司蘇董事長的慷慨解囊，此案全室採以該公司所生產的頂級海島型厚片木地板鋪陳，八木將這份成家禮以斜貼方式處理，沉穩厚度和無聲質感延伸空間視感，即便連廚房空間亦是如此，引進全然的日式風格，並取名八木風。

在天花板處理，不同於一般非橫即直的線條，三角複層造型天花隱藏住吊隱式冷氣，也留有冷氣維修孔，讓居住者日後方便維修與保養。



CASE DATA

座落地點

淡水 竹圍

設計風格

日式簡約八木風

房屋類型

新成屋

設計面積

室內34坪

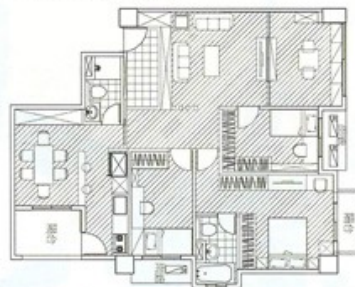
主要建材

低甲醛F3級木板、防腐角材、ICI乳膠漆、日本進口LUX 矽酸鈣板

空間格局

玄關、客廳、餐廳、廚房、主臥房、書房、女孩房、男孩房、衛浴*2

以灰黑白三色創造時尚度的玄關，門後端景以馬賽克磚搭配磨石子，鑲嵌入四百五十萬年前的直角化石，以時空交織出另類人文氣息。而一旁鞋櫃體，最下方的小空間為弱電箱，方便業主將TV、TEL、CABLE等線路集中管理。





1.採用白色文化石堆砌的電視牆，上方及左右兩側八木採以灰玻璃設計，通透中引光入室。細節裡，全室門片採用自動回歸紋鍊，地板斜鋪延伸視感。2.八木用白色、栓木、白橡木、灰色做為全室的基本色系，並與屋主一同挑選柚木家具，營造出優雅的日式簡約風格。3.廚房場域捨棄常見的磁磚，改以木地板鋪陳，佐以竹片簾與木製櫃體，刻劃出全然的日式風格，為了增添時尚度，配件上選以丹麥設計的餐吊燈，陪同屋主挑選的活動家具與白色烤漆玻璃餐桌，簡單又統合。4.三角形部份隱藏著吊隱式冷氣的複層天花板，幾何線條不僅增添天花表情，也化解了屋高不足及擾人的大樑動線問題。5.和室為泡茶與招待住宿訪客的多功能空間，搭配白色半透光捲簾，讓光線引入至客廳。





6.為增加主臥室的動線與動線，打掉了原有的瓷磚與淋浴間，重貼灰色版岩磚，搭配灰鏡與間接燈源，讓住家衛浴也搖身一變成五星級飯店。7.考量到主臥不宜兩房的風水疑慮，設計師將衛浴改以隱藏門片設計，配合女主人站立化妝的使用習慣，床頭旁櫃體，一打開即是女主人最方便的化妝櫃，因為男主人喜好收藏豬寶寶，八木貼上豬仔壁貼，象徵「諸事大吉」。8.看似簡約的空間，設計師在立面以鋁條壓入橫向線條，延展空間線條變化。9.男孩的黑到了女兒房成了粉嫩綠，佐以植物壁貼，花朵壁紙及窗簾，表現出青春活力。10.建商原有的衛浴空間，設計師八木以隱藏門片修飾，並拆除原有塑膠天花板，加入鏡櫃和下吊櫃增添機能，白色單調牆面則巧妙以壁貼美化，並改以LED投射燈營造投射光源效果並裝置四合一暖風機解決通風不佳與冬天寒冷的缺點。11.為符合男孩對於黑色的喜好，設計師在桌面部份採黑色玻璃搭配深色壁貼，佐以黑色透明造型椅，與絨布的衣櫃白，穿插出時尚風格。