

中天室內設計公司設計施工實績

- 內湖某貿易公司辦公區改修案
- 敦南法拉利王公館住宅設計施工案
- 領袖歐洲沈公館住宅設計案
- 台北商業技術學院教室改修施工案
- 台北市私立中山國小廁所重建施工案
- 台北市景美國小校舍改修施工案
- 綠灣陳公館住宅設計施工案
- 綠灣張公館住宅設計施工案
- 台大金融教育協會辦公室搬遷施工案
- 贊泰安永王公館住宅設計施工案
- 信義翡麗饒公館住宅設計施工案
- 信義翡麗鄒公館住宅設計施工案
- 春天悅灣陳公館住宅設計施工案
- 新竹金公館中古透天住宅設計施工案
- 巴黎花園張公館住宅設計施工案
- 全昌堂中醫診所3D設計
- 忠孝東路某髮廊3D設計
- 仁愛阿曼A+3D設計
- 蒔尚極某公司辦公室設計案
- 大漢雙城吳公館住宅設計施工案
- 南投透天別墅林公館住宅設計施工案
- 巴黎花園吉田公館住宅設計案
- 信義翡麗吳公館住宅設計施工案
- I-MORE蔡公館住宅設計施工案
- 青田街李公館中古住宅設計施工案
- 大安京爵陳公館住宅設計施工案
- 其他新建案住宅之3D設計案及裝修案

中天室內設計公司雜誌報導

當代設計雜誌-藏風聚氣風水豪宅



中天室內設計公司雜誌報導

當代設計雜誌-藏風聚氣風水豪宅

藏風聚氣風水豪宅... (Text describing the project and design philosophy)

... (Text describing the design details and materials)

... (Text describing the architectural features and lighting)



... (Text describing the project and design philosophy)

... (Text describing the design details and materials)

... (Text describing the architectural features and lighting)

中天室內設計公司雜誌報導

當代設計雜誌-藏風聚氣風水豪宅

「當代設計雜誌」報導藏風聚氣風水豪宅，展現了現代人對於居住環境的高要求。這套位於U-Ain City的豪宅，由著名室內設計師精心設計，展現了當代豪宅的風采。這套豪宅位於U-Ain City，由著名室內設計師精心設計，展現了當代豪宅的風采。這套豪宅位於U-Ain City，由著名室內設計師精心設計，展現了當代豪宅的風采。

藏風聚氣風水豪宅

這套豪宅位於U-Ain City，由著名室內設計師精心設計，展現了當代豪宅的風采。這套豪宅位於U-Ain City，由著名室內設計師精心設計，展現了當代豪宅的風采。這套豪宅位於U-Ain City，由著名室內設計師精心設計，展現了當代豪宅的風采。

「藏風聚氣」是這套豪宅設計的核心。設計師巧妙地利用建築結構和室內佈局，營造出一個氣流流通、藏風聚氣的理想居住環境。這套豪宅位於U-Ain City，由著名室內設計師精心設計，展現了當代豪宅的風采。

這套豪宅位於U-Ain City，由著名室內設計師精心設計，展現了當代豪宅的風采。這套豪宅位於U-Ain City，由著名室內設計師精心設計，展現了當代豪宅的風采。這套豪宅位於U-Ain City，由著名室內設計師精心設計，展現了當代豪宅的風采。



中天室內設計公司雜誌報導

漂亮家居-圖解居家風水裝修寶典



中天室內設計公司



現代簡約風格的室內設計，展現了高貴典雅、正式莊嚴的氣質。透過對空間的巧妙設計，將傳統與現代完美結合，營造出舒適宜人的居家環境。透過對空間的巧妙設計，將傳統與現代完美結合，營造出舒適宜人的居家環境。



現代簡約風格的室內設計，展現了高貴典雅、正式莊嚴的氣質。透過對空間的巧妙設計，將傳統與現代完美結合，營造出舒適宜人的居家環境。

現代簡約風格的室內設計，展現了高貴典雅、正式莊嚴的氣質。透過對空間的巧妙設計，將傳統與現代完美結合，營造出舒適宜人的居家環境。



以科學風水創造舒適居家·童信和(八木)



現代簡約風格的室內設計，展現了高貴典雅、正式莊嚴的氣質。透過對空間的巧妙設計，將傳統與現代完美結合，營造出舒適宜人的居家環境。

中天室內設計公司
總公司：02-2711-8888 / 02-2711-8889
www.zt.com.tw
E-mail: zt@zt.com.tw

童信和(八木)
風水命理師



現代簡約風格的室內設計，展現了高貴典雅、正式莊嚴的氣質。透過對空間的巧妙設計，將傳統與現代完美結合，營造出舒適宜人的居家環境。

中天室內設計公司雜誌報導

漂亮家居-圖解居家風水裝修寶典

中天室內設計有限公司

Tip 1 **臥室床、枕頭、床尾櫃位居家空間**

風水學上認為，臥室是休息的地方，所以它的門窗、傢俱等都要考慮到風水學的問題。床尾櫃位是臥室中最重要的傢俱之一，它的擺放位置對臥室風水有重要的影響。床尾櫃位不宜擺放在臥室的正中央，也不宜擺放在臥室的兩側，而應擺放在臥室的後方，且與床頭櫃位相對稱。

Tip 2 **經濟型門窗「隔門風」**

為了避免門窗的風氣直衝室內，造成財源外流，所以門窗的擺放位置很重要。門窗的擺放位置應避免直衝室內，且門窗的擺放位置應避免直衝臥室、客廳、書房等重要的生活空間。

Tip 3 **臥室門窗的佈局**

臥室門窗的佈局應避免直衝臥室，且門窗的擺放位置應避免直衝臥室、客廳、書房等重要的生活空間。

基本方位知識

以坐北向南為例，坐北向南的住宅，其坐北向南的方位如下：

- 坐北向南：坐北向南，坐北向南。
- 坐南向北：坐南向北，坐南向北。
- 坐東向西：坐東向西，坐東向西。
- 坐西向東：坐西向東，坐西向東。

風水規劃要點

Tip 4 **以科學風水觀 選擇住宅地點**

風水學是中國傳統文化的一部分，它與科學風水觀有著密切的聯繫。科學風水觀認為，住宅地點的選擇應考慮到環境、氣候、地形等因素。

Tip 5 **個人五行與住宅設計**

住宅設計應考慮到個人的五行屬性，並根據個人的五行屬性來選擇住宅的設計風格和顏色。

二、本專案設計師簡介

本專案設計師簡介

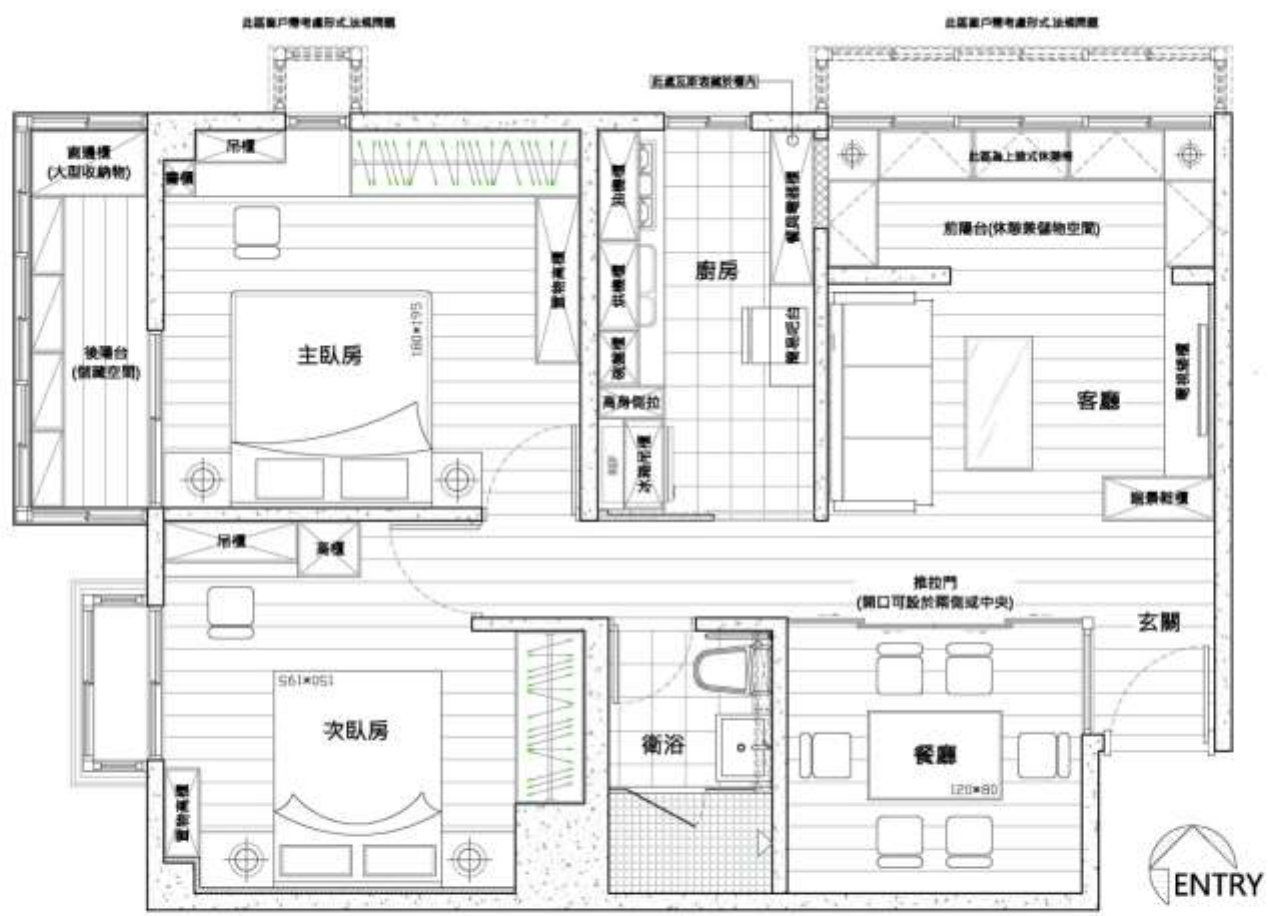
- 姓名：八木春樹
- 出生：西元1976年
- 學歷：國立台北科技大學建築與都市設計研究所畢業
- 專業領域：玄空陽宅風水規劃；專案設計風格客製化
- 取得證照：
 1. 行政院室內裝修工程管理乙級證號：126-001584
 2. 內政部室內裝修專業技術人員證號：40E1011577
- 簡介：父親為日本人，本人日姓為八木，母親姓童；個人出生於高雄，從小接受台灣教育，中學/高中/專門學校於東京就學；大學院校學歷於台北完成

公司室內裝修案例簡介

公司室內裝修案例一：老屋翻新

問題提出	解決方法
天花板約兩處滲漏	• 剔除壁癌及RC，以正負壓方式進行防水工程。
屋齡約二十多年	• 以基礎工程為主，室內進行拆除整修工程。
位於頂樓夏天室內悶熱	• 以五腳隔熱磚搭配隔熱漆降低熱傳導。
室內裝潢設備老舊	• 進行水電/木作/廚具/衛浴/油漆/鋁門窗等工程。
喜歡中國風？對日本好印象？	• 以中日混搭主題，不考慮風水進行簡約設計。

7樓平面配置圖



修改 REVISION	日期 DATE	备注 NOTES	說明 DESCRIPTION



中天室內裝修設計(股)公司
 TW-DAY Interior Decoration & Design Corp.
 TEL: (02)2571-8086 FAX: (02)2571-8086

工程名稱 PROJECT	7樓平面配置圖
圖名 DRAWING NAME	

圖號 DRAWING NO.	圖號 SHEET NO.	比例 SCALE S:1/40-A3	設計 DESIGNED BY	設計師 DESIGN NO.
		日期 DATE 2011.05.24	八木	10086

頂樓平面配置圖



圖號 REVISION	日期 DATE	修改 NOTES	說明 DESCRIPTION	工程 PROJECT	圖號 DRAWING NO.	圖號 SHEET NO.	比例 SCALE S:1/40-A3	設計 DESIGNED BY	設計號 DESIGN NO.
				頂樓平面配置圖			日期 DATE 2011.05.24	八木	10086



中天室內裝修設計(股)公司
 TW-DAY Interior Decoration & Design Corp.
 TEL: (02)2671-0088 FAX: (02)2671-0086

工程 PROJECT
 頂樓平面配置圖

日期 DATE
2011.05.24

設計 DESIGNED BY
八木

設計號 DESIGN NO.
10086

施工前現況照 Before

整修後照片 After



作業中照片



施工前現況照 Before



整修後照片 After



作業中照片



施工前現況照 Before

整修後照片 After



作業中照片



施工前現況照 Before

整修後照片 After



作業中照片



施工前現況照 Before

整修後照片 After



作業中照片



施工前現況照 Before

整修後照片 After



作業中照片



施工前現況照 Before

整修後照片 After



作業中照片



施工前現況照 Before

整修後照片 After



作業中照片



施工前現況照 Before

整修後照片 After



作業中照片



施工前現況照 Before

整修後照片 After



作業中照片



施工前現況照 Before

整修後照片 After



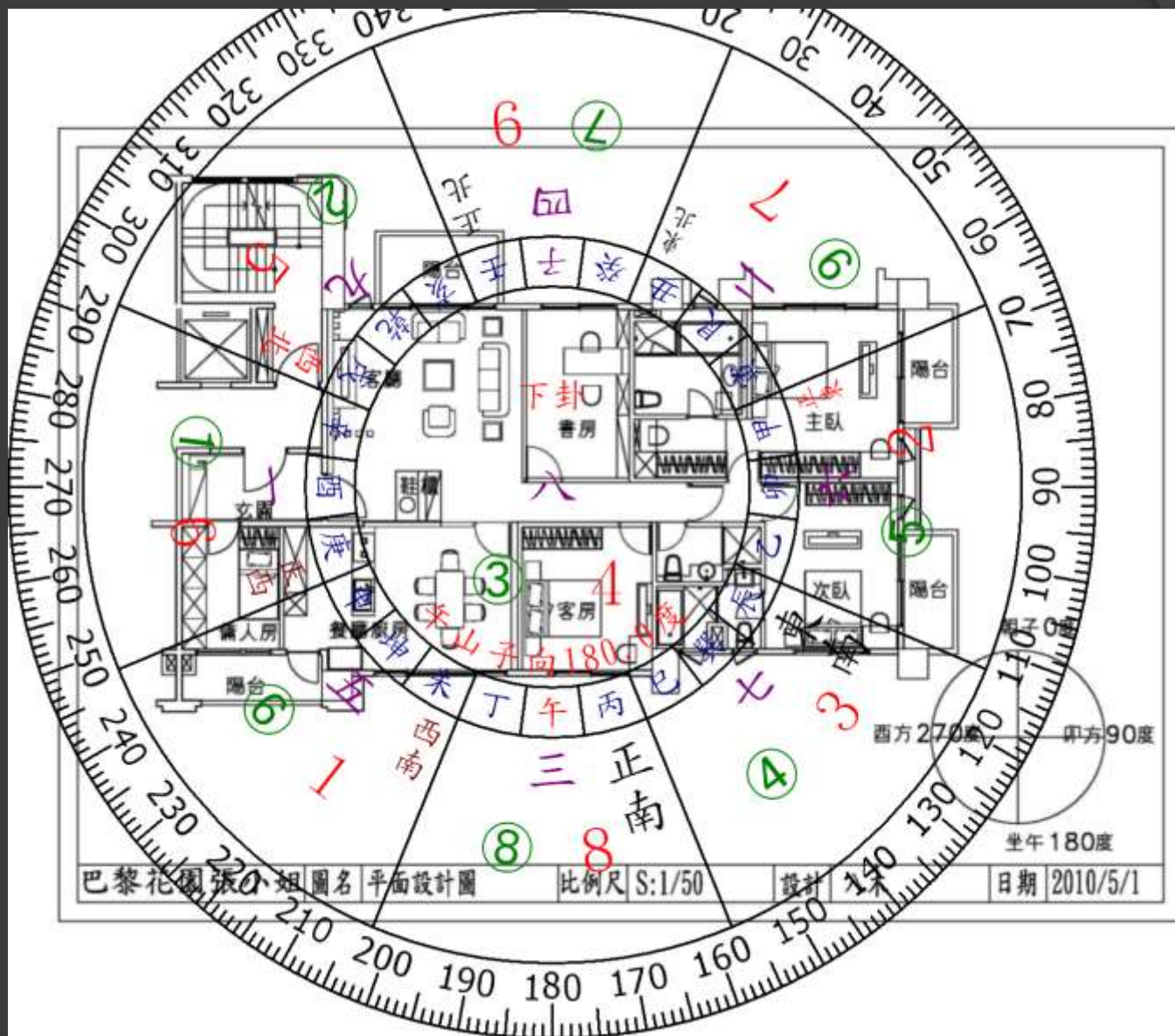
作業中照片



公司室內裝修案例二：毛胚新成屋

問題提出	解決方法
建商毛胚屋交屋如何設計？	• 拆部分牆面，規劃風水格局，以統一風格設計。
大直名宅...隔壁有廟角煞？	• 室外以山海鎮檔煞，室內以隔熱紙遮擋視線。
有不同意見風格如何設計？	• 列出喜歡以及不喜歡元素，交由設計師規劃。
公設走道與室內風格結合？	• 利用雙玄關兩道門，來區隔兩邊的風格。
外陽台太小？	• 將建商原有牆面內縮，增加洗衣空間。

風水格局勘驗進行：信和風水學師承謝達輝博士



施工前現況照 Before

整修後照片 After



作業中照片



施工前現況照 Before



整修後照片 After



作業中照片



施工前現況照 Before

整修後照片 After



作業中照片



施工前現況照 Before

整修後照片 After



作業中照片



施工前現況照 Before



整修後照片 After



作業中照片



施工前現況照 Before

整修後照片 After



作業中照片

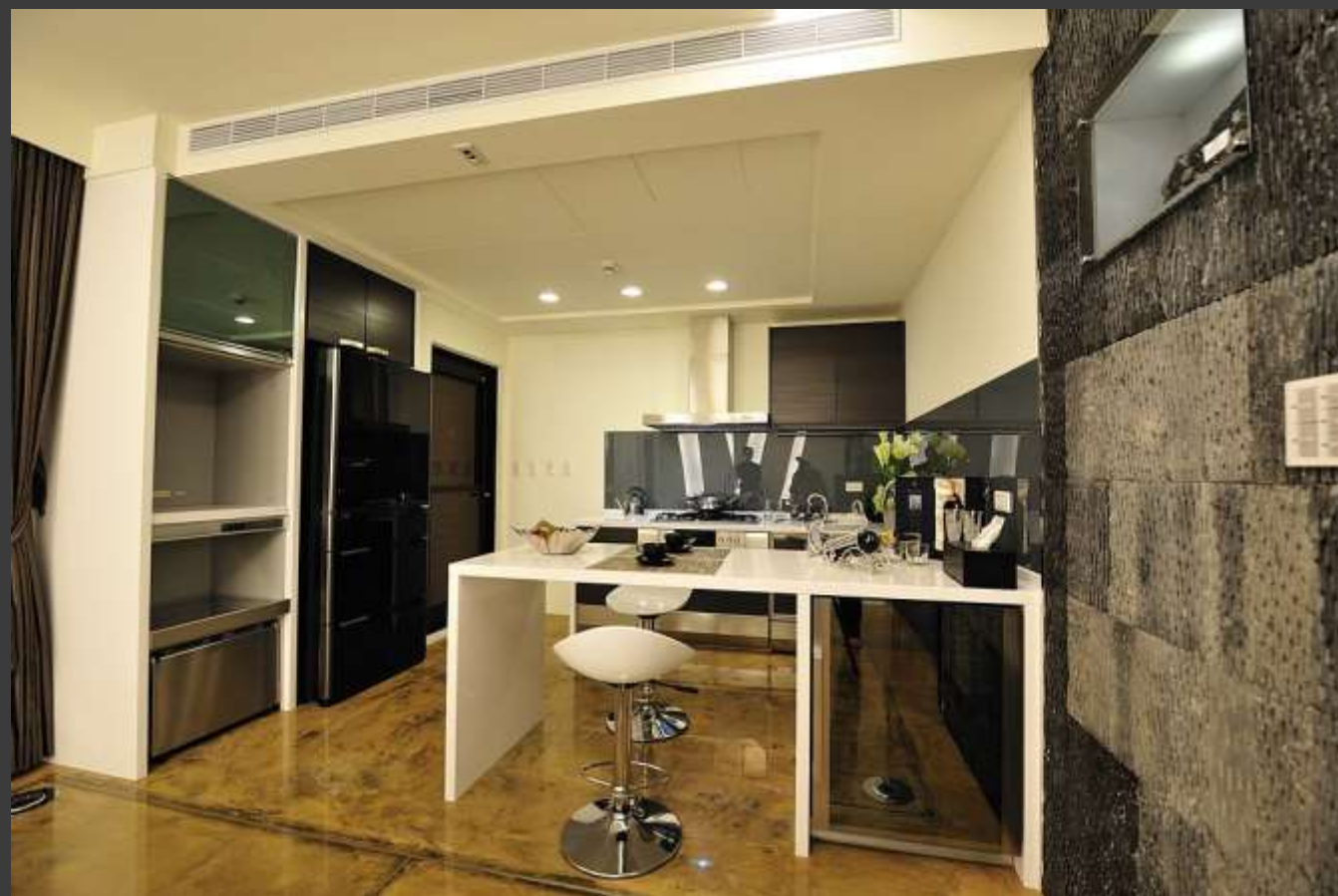


施工前現況照 Before

整修後照片 After



作業中照片



施工前現況照 Before

整修後照片 After



作業中照片



施工前現況照 Before

整修後照片 After



作業中照片



施工前現況照 Before

整修後照片 After



作業中照片



施工前現況照 Before

整修後照片 After



作業中照片



施工前現況照 Before

整修後照片 After



作業中照片



施工前現況照 Before

整修後照片 After



作業中照片



施工前現況照 Before

整修後照片 After



作業中照片



施工前現況照 Before



整修後照片 After



作業中照片



列舉其他部分作品/

3D示意圖設計與實景對照圖

其他作品一



其他作品二



其他作品二



其他作品三



其他作品三



其他作品四



其他作品四



3D設計作品一



3D設計作品二



3D設計作品三



3D設計作品四



3D設計作品五



3D設計作品六



3D設計作品七

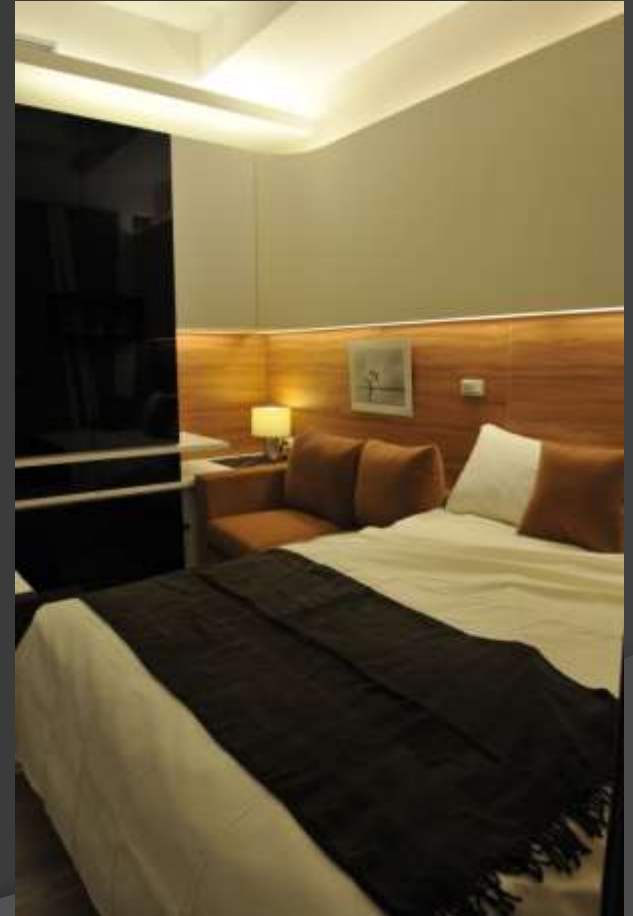


3D示意圖設計與本公司施工後實景對照圖

紅框3D示意圖與施工後實品對照



紅框3D示意圖與施工後實品對照



紅框3D示意圖與施工後實品對照



紅框3D示意圖與施工後實品對照



紅框3D示意圖與施工後實品對照



紅框3D示意圖與施工後實品對照



紅框3D示意圖與施工後實品對照



紅框3D示意圖與施工後實品對照



紅框3D示意圖與施工後實品對照



很榮幸的在此簡報，謝謝您的聆聽並請指教。



舒適 簡約也能創造幸福
配合您的預算 完成夢想的城堡